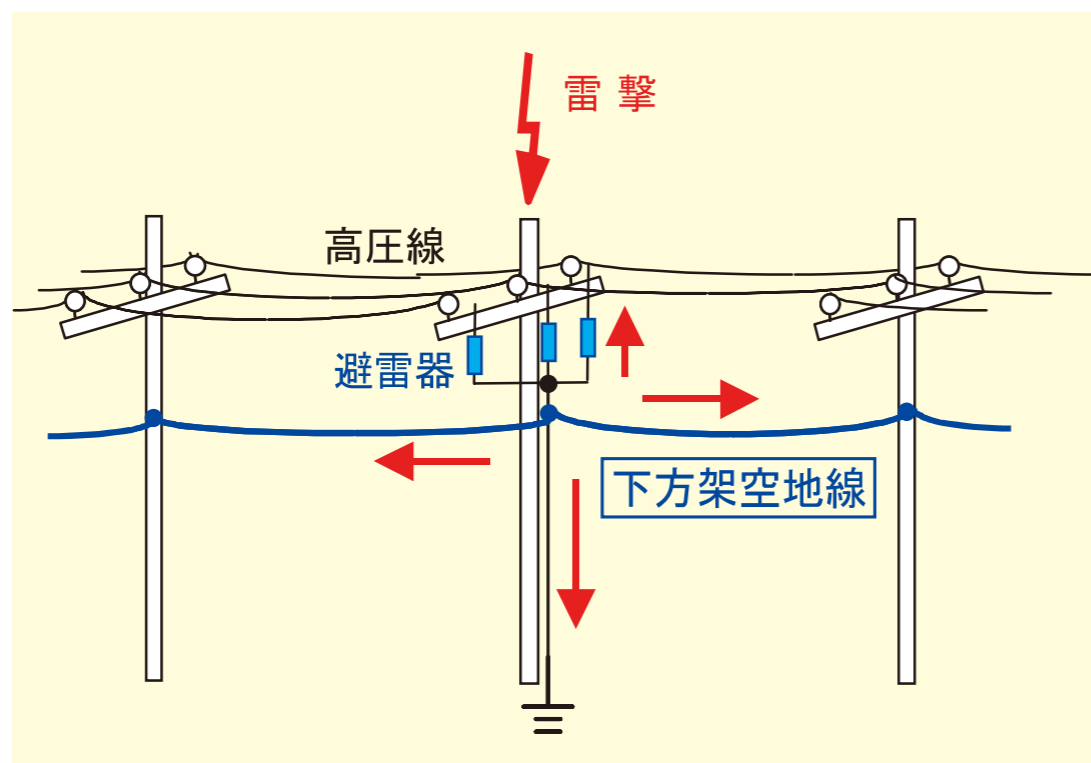


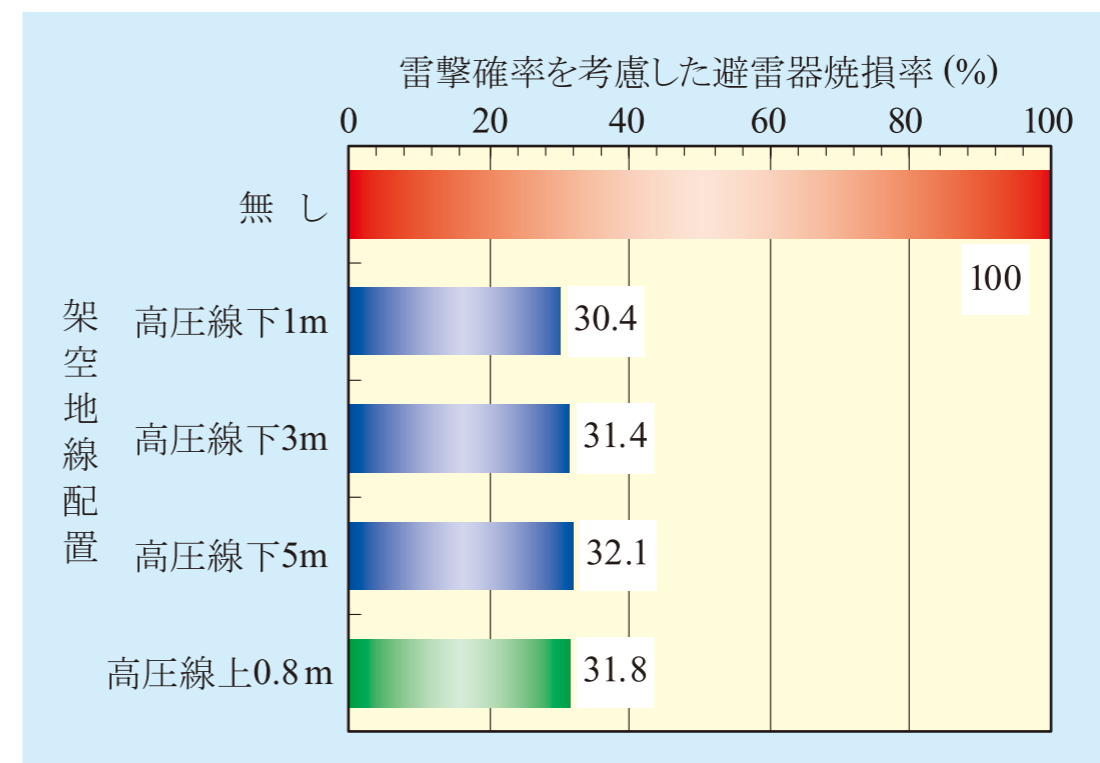
高压配電線下方に施設する架空地線による避雷器焼損の抑制効果

配電線の架空地線は、雷撃電流を分流させ避雷器の焼損防止に効果を発揮しますが、一般的に高压配電線の上方に施設されるため作業停電が必要となります。

架空地線を高压線下方に施設できれば、作業停電の回避と施設コストの低減が可能となります。そこで、高压線下方への施設の効果について分析した結果、下方に施設される架空地線は、上方に施設される架空地線の場合とほぼ同等の避雷器焼損抑制効果が期待できることを解明しました。



高压配電線下方に取り付ける架空地線



下方架空地線配置と雷撃確率を考慮した避雷器焼損率の関係 (架空地線を100%とした場合)