

北電

第97期中間報告書

2020年4月1日～2020年9月30日

北陸電力株式会社

株主の皆さまへ

株主の皆さまには、平素より格別のご高配を賜り厚くお礼申し上げます。

2020年度上半期の連結収支につきましては、売上高は、総販売電力量の増加はあったものの、燃料費調整額の減少等により減収となりました。一方、経常利益は、小売販売電力量の減少はあったものの、卸販売電力量の増加、燃料価格の低下および火力発電設備に係る修繕費の減少等により増益となりました。

中間配当につきましては、一定程度の利益を確保できたことなどを踏まえ、これまでの配当予想のとおり、1株につき5円の配当といたしました。

2020年度の業績予想につきましては、新型コロナウイルス感染症の収束見通しが不透明であり、販売電力量等への影響が見通せないことから、引き続き未定としております。

また、期末配当予想につきましても、年度の業績見通しが不透明であることから、1株につき5円の予想を維持することといたしました。

2018年4月に一部のお客さまに料金値上げをお願いして以降、一時は他社への切り替えが増加していましたが、営業活動の積極的な展開により、当社と再契約を頂くケースも増えてきました。また、首都圏での販売も好調に推移してお

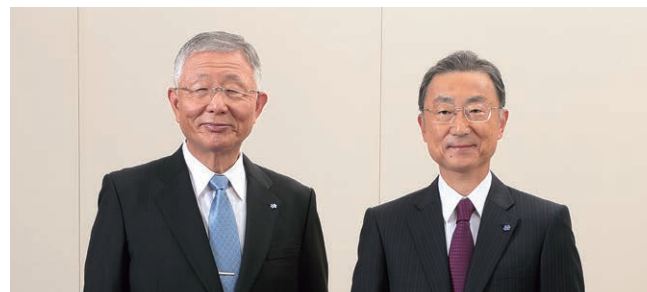
り、電力自由化後の小売販売にはしっかりと対応できていると考えています。今後も、新料金メニューの設定やほくリンクの会員・サービス拡大、トータルソリューション営業等によって、お客さまから引き続き選択いただけるよう努めるとともに、これまで以上に、電力販売と合わせた新たな価値サービスの提案や自治体との連携強化を目指していきます。

また、新たな事業領域の創出に向けて、「地域の課題解決」「保有資源と新技術を融合した新たなサービス」「海外電力事業」の3分野に集中的に取り組んでいきます。今後、地域が抱える課題やニーズに積極的に対応し、ビジネスチャンスにつなげるとともに“お役立ち”の精神で地域の発展を牽引していきます。

当社グループは、低廉で良質なエネルギーの安定供給や新たな価値サービスの提供等により、エネルギー事業を通じて豊かな暮らしや低炭素社会の実現に取り組んでいます。また、地域に根差したインフラ事業者として、これまで培ってきた技術や知見等を活用し、地域が抱える社会的課題の解決にも地域と一緒に取り組んでいきます。今後も、ESG(環境・社会・ガバナンス)の視点による経営を更に深化させることで、持続可能な社会の実現(SDGsの達成)に貢献していきます。

株主の皆さまにおかれましては、当社グループに対し、なお一層のご理解とご支援を賜りますようお願い申し上げます。

2020年11月



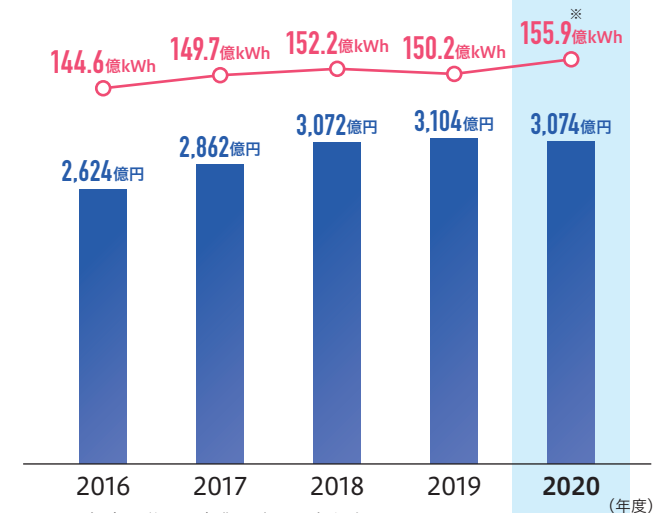
代表取締役会長

久和 進

代表取締役社長
社長執行役員

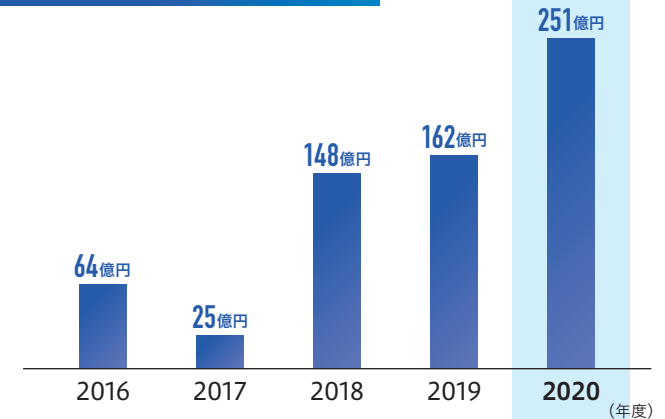
金井 豊

連結売上高／総販売電力量の推移(上半期)



※2020年度は送配電事業関連の販売を除く

連結経常利益の推移(上半期)



第97期中間配当金のお支払いについて

1.口座振込をご指定の方

同封の「配当金計算書」および「お振込先について」(証券会社の口座振込(株式数比例配分方式)をご指定の方は、「配当金のお受け取り方法について」)により、お確かめください。

2.配当金領収証が同封されている方

同封の「第97期中間配当金領収証」を2020年11月30日(月)から2021年1月12日(火)までの間に、お近くのゆうちょ銀行または郵便局の窓口にご提出のうえ、配当金をお受け取りください。

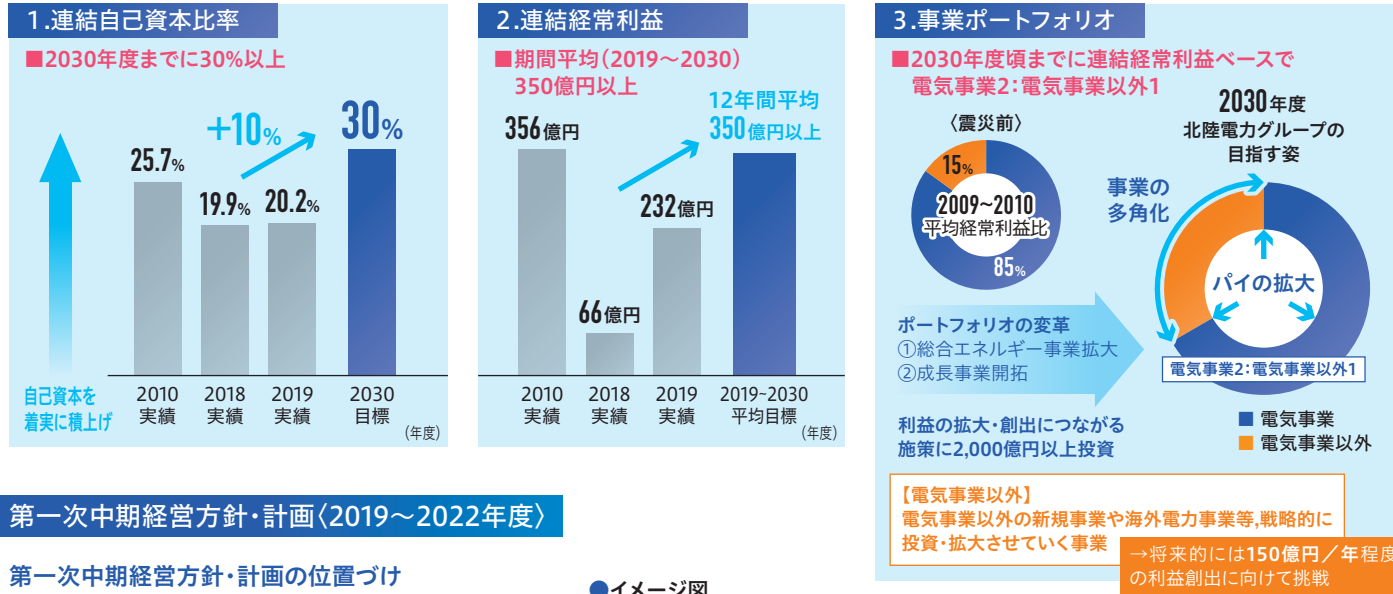
※配当金のお受け取りには、安全・確実・便利な口座振込をおすすめいたします。

北陸電力グループ2030長期ビジョン(2019年4月公表)

経営環境が激変する中、目先の課題だけでなく将来を見据えた諸課題にスピード感をもって対処するため、2019年4月、持続的な成長への道筋を描いた「北陸電力グループ2030長期ビジョン」を策定・公表しました。

財務目標

志賀原子力発電所の早期再稼働、総合エネルギー事業の拡大や社会ニーズも踏まえた新規事業の創出を通じ、以下の3つの目標を達成します。



第一次中期経営方針・計画(2019~2022年度)

第一次中期経営方針・計画の位置づけ

長期ビジョンの達成に向け、2019年4月に、2030年度までの12年間を3等分し、足元4か年の実行計画「第一次中期経営方針・計画(2019~2022年度)」を策定・公表しました。この期間は将来のありたい姿の実現に向けた最重要期間であり、「回復・挑戦期」と位置付けています。経営方針の4本柱の下、グループ一丸となって足元の諸課題を着実に解決していきます。



第一次中期経営計画(2020年度版)

2020年度は中期経営方針の4本柱の見直しは行っていませんが、足元の情勢変化等を踏まえた、施策の加速化および見直しを図るため、2020年4月に、「北陸電力グループ第一次中期経営計画(2020年度版)」を策定・公表しました。

第一次中期経営方針

1. 安定供給の確保

- 志賀原子力発電所の早期再稼働
- 発電設備の確実な運転保守管理および燃料の安定的調達等を通じた安定供給の確保
- 流通設備の計画的な更新および再生可能エネルギー大量導入への対応やレジリエンス向上

2. 総合エネルギー事業の競争力強化

- 再生可能エネルギーの拡大など低炭素化と経済性を両立する電源構成の構築
- 総合エネルギー事業の展開等による積極的な営業活動やお客さまのニーズを捉えたサービスの展開
- 更なる業務効率化の徹底および将来の新たなサービスの検討・実施や国の政策への戦略的な対応

3. グループ総力による事業領域拡大

- 経営資源や新技術を最大限活用した既存事業領域の拡大および新たな事業領域の創出

4. 企業文化の深化

- 地域社会から信頼いただくための取組み
- 安全文化の深化と業務品質の向上
- 個人・組織が能力を最大限発揮できる活力ある職場作り

株式に関するお知らせ

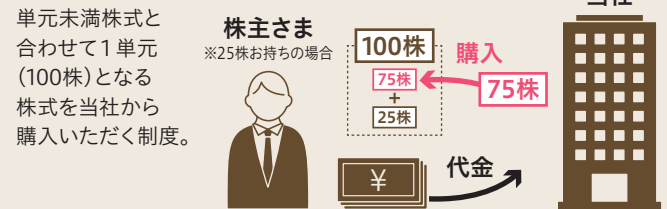
〈单元未満株式(1~99株)をお持ちの株主さまへ〉

当社は100株を1单元としており、市場で売買したり、株主総会で議決権を行使したりするためには、100株単位にしてください。このため、当社は以下の制度をご用意しておりますので、单元未満株式の整理にご活用ください。

■单元未満株式の買取制度



■单元未満株式の買増制度



〈株式に関する手続きのお問い合わせ先〉

- 証券会社に口座を開設されている方
 口座を開設した証券会社
- 特別口座をお持ちの方(証券会社に口座を開設されていない方)
 特別口座の口座管理機関 三井住友信託銀行株式会社 証券代行部
 ☎0120-782-031 ※9:00~17:00(土日祝日を除く)

株主メモ

- 事業年度 毎年4月1日から翌年3月31日まで
- 定時株主総会 6月
- 配当金の 受領株主確定日 期末配当金 3月31日
 中間配当金 9月30日
- 公告方法 電子公告により、当社のホームページに 掲載して行います。(http://www.rikuden.co.jp/)
- 株主名簿管理人および 特別口座の口座管理機関 東京都千代田区丸の内一丁目4番1号
 三井住友信託銀行株式会社
 (郵便物ご送付先) 〒168-0063 東京都杉並区和泉二丁目8番4号
 (ホームページ) 三井住友信託銀行株式会社 証券代行部
 https://www.smtb.jp/personal/ agency/index.html