

「鉄塔カード」の制作

2020年4月6日
北陸電力送配電株式会社

当社は、様々な形状や高さがある鉄塔をきっかけに、送配電事業への興味や関心を持っていただくことを目的として、『鉄塔カード』を制作しました。

当社エリア内には、約9,200基の様々な形状・高さの鉄塔があります。
その中から、青空や夜空に映える3種類の鉄塔を選び、今回初めて『鉄塔カード』を制作しました。表面には鉄塔の写真、裏面には鉄塔プロフィールを記載しています。

今後、送配電事業に対して興味を持っていただくために、当社やEリーグ北陸[※]に加盟の送電工事協力会社のイベントや採用活動等で配布してまいります。

また、ご購入を希望される一般の方にもお応えするため、4月9日より、以下の販売店にて販売を開始します。

【制作関係者】

企画制作：北陸電力送配電(株)

協 賛：(一社)送電線建設技術研究会 北陸支部、Eリーグ北陸[※]

【販売店】

販 売 店：アーバンショップ（富山市牛島町18番7号 アーバンプレイス1F）

販売価格：専用のカードケース付き3枚1セット 400円（税別）

※ Eリーグ北陸

北陸電力送配電の送配電工事を実施する企業（約130社）で構成する組織で、送配電工事業のイメージアップに向けたPRを実施するため、2015年7月に立ち上げたもの。

以 上

添付資料：鉄塔カードについて

【表面】



【裏面】


TRANSMISSION TOWER


線路名: ^{ありみねかんせん}有峰幹線
 電圧: 15万4千ボルト
 高さ: 66メートル
 重量: 102トン

建設年(竣工): 1994(平成6年) ↑位置情報

所在地: 富山県中新川郡
 鉄塔型: 耐張
 電線線種: TACSR/AC810×1 導体
 回数: 4回線

鉄塔プロフィール: 富山県の呉東(ごとう)に位置し、豊富な水資源を有する有峰水系で発電された電力を送る目的で建設された送電線。その中でもこの鉄塔は赤白の塗装が施され、青空と真っ白な雪を被った雄大な立山連峰によく映える。

 北陸電力送配電

 一般社団法人 送電線建設技術研究会 北陸支部

Eリーグ北陸 00000000




TRANSMISSION TOWER


線路名: ^{みなみふくおかせん}南福岡線
 電圧: 15万4千ボルト
 高さ: 105メートル
 重量: 354トン

建設年(竣工): 2010(平成22年) ↑位置情報

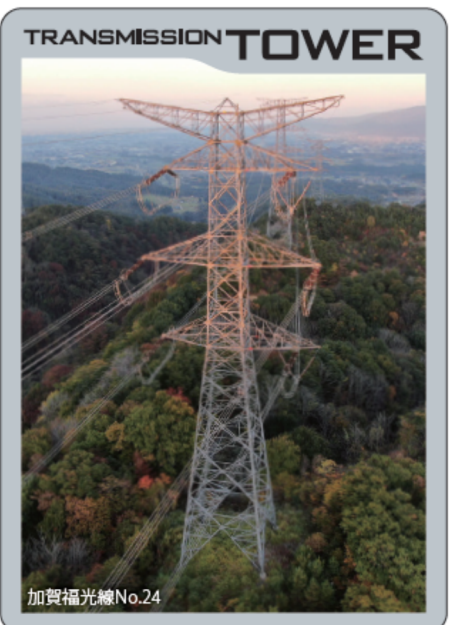
所在地: 富山県高岡市
 鉄塔型: 耐張
 電線線種: TACSR/AC610×1 導体
 回数: 5回線

鉄塔プロフィール: 富山県の呉西(ごせい)に建設された送電線。一級河川の庄川を横断する多くの電線を支えるため、強度の高い鋼管(パイプ)部材を採用した鉄塔。夜間には周囲の街灯によりライトアップされたように見え、夜空に勇壮な姿が浮かび上がる。

 北陸電力送配電

 一般社団法人 送電線建設技術研究会 北陸支部

Eリーグ北陸 00000000




TRANSMISSION TOWER


線路名: ^{かがふくみつせん}加賀福光線
 電圧: 50万ボルト
 高さ: 74メートル
 重量: 140トン

建設年(竣工): 1994(平成6年) ↑位置情報

所在地: 富山県南砺市
 鉄塔型: 耐張
 電線線種: ACSR810×4 導体
 回数: 2回線

鉄塔プロフィール: 石川県と富山県を繋ぐライフラインの50万ボルト送電線。電線は1相あたり4本を束ねた4導体で、北陸では最大級の送電能力を有する。写真は夕日に染まった美しい瞬間をドローンから撮影した貴重な一枚。

 北陸電力送配電

 一般社団法人 送電線建設技術研究会 北陸支部

Eリーグ北陸 00000000