

「鉄塔カード（第2弾）」の制作

2021年3月2日
北陸電力送配電株式会社

当社は、送配電事業への興味や関心をもっていただくことを目的として、昨年4月に「鉄塔カード」を制作しました。（2020年4月6日お知らせ済み）

この度、『鉄塔カード（第2弾）』として新たに4種類の鉄塔カードを制作しましたのでお知らせします。

〔新たな鉄塔カード〕 ①能登幹線No.33 ②志賀中能登線No.21 ③能美線No.3 ④北金沢線No.148

今回は、当社エリア内にある約9,200基の様々な形状・高さの鉄塔の中から、石川県内の様々な景色に映える、バリエーションに富んだ4種類の鉄塔をカードにしました。

制作したカードは、今後、当社やEリーグ北陸に加盟の送電工事協力会社のイベントや採用活動等で配布してまいります。

また、ご購入を希望される一般の方にもお応えするため、限定500セットをインターネットおよび店頭にて販売いたします。

以上

別紙：「鉄塔カード（第2弾）」の概要

【イメージ図】



「鉄塔カード（第2弾）」の概要

2021年3月2日

北陸電力送配電株式会社

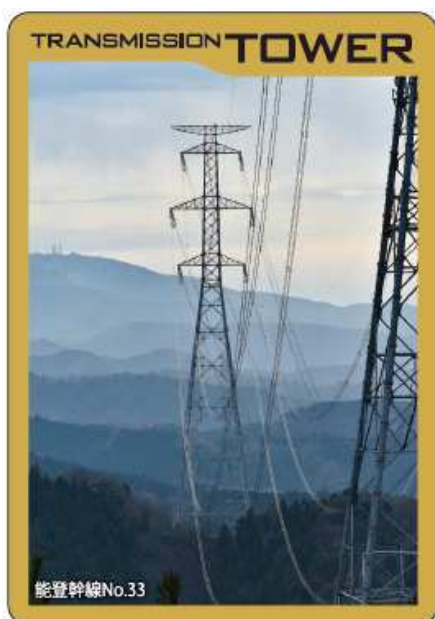
未来へ、めぐらせる。



©2020 |Hokuriku Electric Power Company, All Rights Reserved.

1. 今回新たに制作したカードの紹介（1 / 4）

能登幹線No.33



TRANSMISSION TOWER	
線路名:	能登幹線 <small>のとがんせん</small>
電圧:	50万ボルト
高さ:	149メートル
重量:	372トン
建設年(竣工):	2005(平成17)年 <small>↑位置情報</small>
所在地:	石川県羽咋市
鉄塔型:	耐張
電線種:	TACSR/AC810×4導体
回線:	2回線
鉄塔プロフィール: 能登エリアの電源開発と電力供給に対応するため昭和56年に建設された送電線。その中でもここは、北陸最大の高さを誇る約150メートルの雄大な鉄塔が、水墨画のような山間に建ち並び、電線の弛度は100メートルに迫り、その径間の長さは1キロメートルを超える。	
北陸電力送配電	
一般社団法人 送電線建設技術研究会 北陸支部	
	00000000

1. 今回新たに制作したカードの紹介 (2 / 4)

志賀中能登線No.21



TRANSMISSION TOWER

線路名: 志賀中能登線
電圧: 50万ボルト
高さ: 107メートル
重量: 153トン

建設年(竣工): 2001(平成13)年 ↑位置情報

所在地: 石川県志賀町

鉄塔型: 耐張

電線線種: TACSR/AC410×4導体

回線: 2回線

鉄塔プロフィール: 志賀原子力発電所から中能登変電所へ電気を送る50万ボルト送電線。山間に高さ100メートルを超える中空鋼管鉄塔が建ち並ぶ径間の中でも、ひときわ目立つ赤白鉄塔。春には近隣に咲く桜の間から美しくそびえ立つ迫力のある姿が見られる。

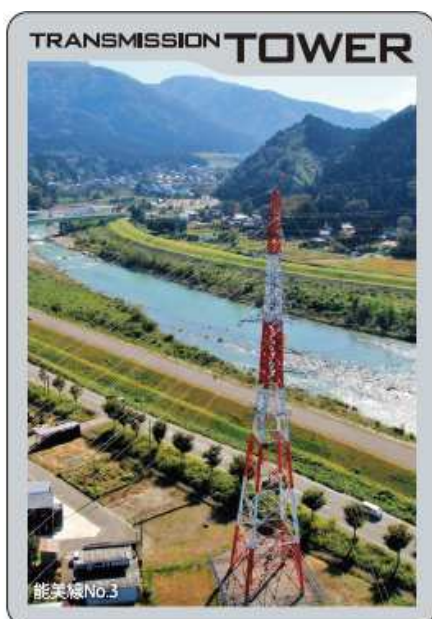
北陸電力送配電

一般社団法人 送電線建設技術研究会 北陸支部

Eリーグ北陸 00000000

1. 今回新たに制作したカードの紹介 (3 / 4)

能美線No. 3



TRANSMISSION TOWER

線路名: 能美線
電圧: 7万7千ボルト
高さ: 68メートル
重量: 107トン

建設年(竣工): 1986(昭和61)年 ↑位置情報

所在地: 石川県白山市

鉄塔型: 耐張

電線線種: ACSR610×1導体

回線: 6回線

鉄塔プロフィール: 霊峰白山を源として日本海へ注がれる石川県最大の一級河川である手取川を横断し電気を届ける送電線。強度の強い鋼管鉄塔を採用し、他線路を併架する6回線の鉄塔。天気の良い日には、キラキラと輝く手取川の水面と緑を背景に赤白鉄塔が映える。

北陸電力送配電

一般社団法人 送電線建設技術研究会 北陸支部

Eリーグ北陸 00000000

1. 今回新たに制作したカードの紹介（4 / 4）

北金沢線No.148



TRANSMISSION TOWER

線路名: 北金沢線
電圧: 15万4千ボルト
高さ: 50メートル
重量: 15トン

建設年(竣工): 1979(昭和54)年 ↑位置情報
所在地: 石川県金沢市(石川県立中央病院近く)
鉄塔型: 耐張
電線種: TACSR/AC610×1 導体
回線: 2回線
鉄塔プロフィール: 石川県金沢市にある病院の近くに位置し、金沢市内に電気を供給している送電線。新型コロナウイルスの世界的流行を受けて、最前線の医療現場で尽力されている医療従事者の方々へ感謝の気持ちとエールを送るため、2020年5月にブルーライトアップを行った。

北陸電力送配電

一般社団法人
送電線建設技術研究会 北陸支部

Eリーグ北陸 00000000

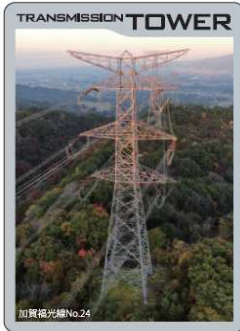
2. 制作関係者および一般販売について

企画制作	北陸電力送配電株式会社
協賛	(一社) 送電線建設技術研究会 北陸支部 Eリーグ北陸※ ※北陸電力送配電の送配電工事を実施する企業(約130社)で構成する組織で、送配電工事業のイメージアップに向けたPRを実施するため、2015年7月に立ち上げたもの。
制作数量	4種類×2,000セット(うち500セットを一般発売)
セット内容	鉄塔カード4枚(専用カードケース付き)
販売価格	500円(税込)
販売店	【店頭販売】3月3日より販売開始 ・アーバンショップ(富山市牛島町18番7号 アーバンプレイス1F) ・本多の森ホール内売店(金沢市石引4丁目17-1 本多の森ホール1F) 【インターネット販売】3月3日10時より販売開始 ・百選横丁 https://www.hyakuyoko.com/ (インターネットでご購入の場合は別途送料が必要になります)

(参考) 前回制作したカード (第1弾) について

- ・富山県内の鉄塔3種類×2,000セットを制作 (うち334セットを一般販売)
※リクルート活動での配布および一般販売は終了しました。

加賀福光線No.24



TRANSMISSION TOWER

線路名: 加賀福光線
電圧: 50万ボルト
高さ: 74メートル
重量: 140トン

建設年(竣工): 1994(平成6)年

所在地: 富山県南砺市

鉄塔型: 耐張

電線線種: ACSR810×4導体

回線: 2回線

鉄塔プロフィール: 石川県と富山県を繋ぐライフラインの50万ボルト送電線。電線は1相あたり4本を束ねた4導体で、北陸では最大級の送電能力を有する。写真は夕日に染まった美しい瞬間をドローンから撮影した貴重な一枚。

北陸電力送配電

Eリーグ北陸

南福岡線No.26



TRANSMISSION TOWER

線路名: 南福岡線
電圧: 15万4千ボルト
高さ: 105メートル
重量: 354トン

建設年(竣工): 2010(平成22)年

所在地: 富山県高岡市

鉄塔型: 耐張

電線線種: TACSR/AC610×1導体

回線: 5回線

鉄塔プロフィール: 富山県の呉西(ごせい)に建設された送電線。一級河川の庄川を横断する多くの電線を支えるため、強度の高い鋼管(パイプ)部材を採用した鉄塔。夜間には周囲の街灯によりライトアップされたように見え、夜空に勇壮な姿が浮かび上がる。

北陸電力送配電

Eリーグ北陸

有峰幹線No.77



TRANSMISSION TOWER

線路名: 有峰幹線
電圧: 15万4千ボルト
高さ: 66メートル
重量: 102トン

建設年(竣工): 1994(平成6)年

所在地: 富山県中新川郡

鉄塔型: 耐張

電線線種: TACSR/AC810×1導体

回線: 4回線

鉄塔プロフィール: 富山県の呉東(ごとう)に位置し、豊富な水資源を有する有峰水系で発電された電力を送る目的で建設された送電線。その中でもこの鉄塔は赤白の塗装が施され、青空と真っ白な雪を被った雄大な立山連峰によく映える。

北陸電力送配電

Eリーグ北陸



未来へ、めぐらせる。

