

今冬の北陸エリア電力需給実績

2025年4月2日
北陸電力送配電株式会社

当社は、今冬の北陸エリアにおける電力需給実績について取りまとめましたので、お知らせいたします。

今冬の北陸エリアの最大電力は2月6日に520万kWを記録しましたが、期間を通して安定的に電気をお届けすることができました。

お客さまにおかれましては、寒さの厳しい時期に電気の効率的なご使用にご協力をいただき、深く感謝申し上げます。引き続き、電気の効率的なご使用についてご協力をお願い申し上げます。

今後も、当社は、送配電設備の点検・保守の確実な実施等により、電気の安定供給に努めてまいります。

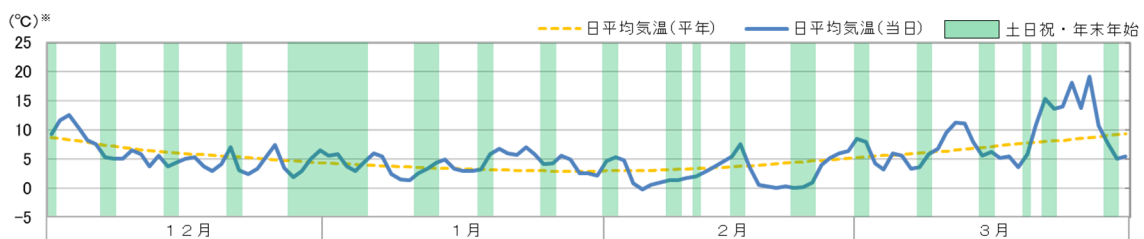
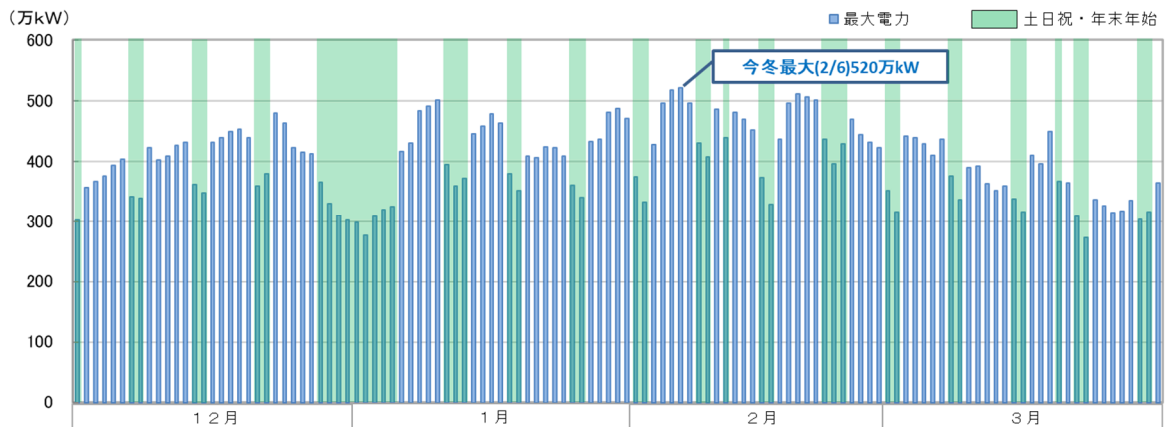
■エリア最大電力発生日（2月6日）における需給バランス

最大電力	供給力	予備率	日平均気温 ^{※1}
520万kW	599万kW	15.2% (12.6% ^{※2})	0.6℃

※1：富山市、金沢市、福井市の平均

※2：電力広域的運営推進機関が公表したデータをもとに算定した北陸エリアを含む広域予備率

■エリア最大電力（送電端）および気温の推移



※ 気温は富山市、金沢市、福井市の平均

以上