

志賀原子力発電所 1号機  
原子炉隔離時冷却系における運転上の制限の逸脱について

平成16年5月12日  
北陸電力株式会社

志賀1号機は、現在定格熱出力一定運転中です。本日（12日）13時41分、定例の原子炉隔離時冷却系隔離弁の開閉試験を実施したところ、2個あるうちの1個の隔離弁の全閉が確認できませんでした。

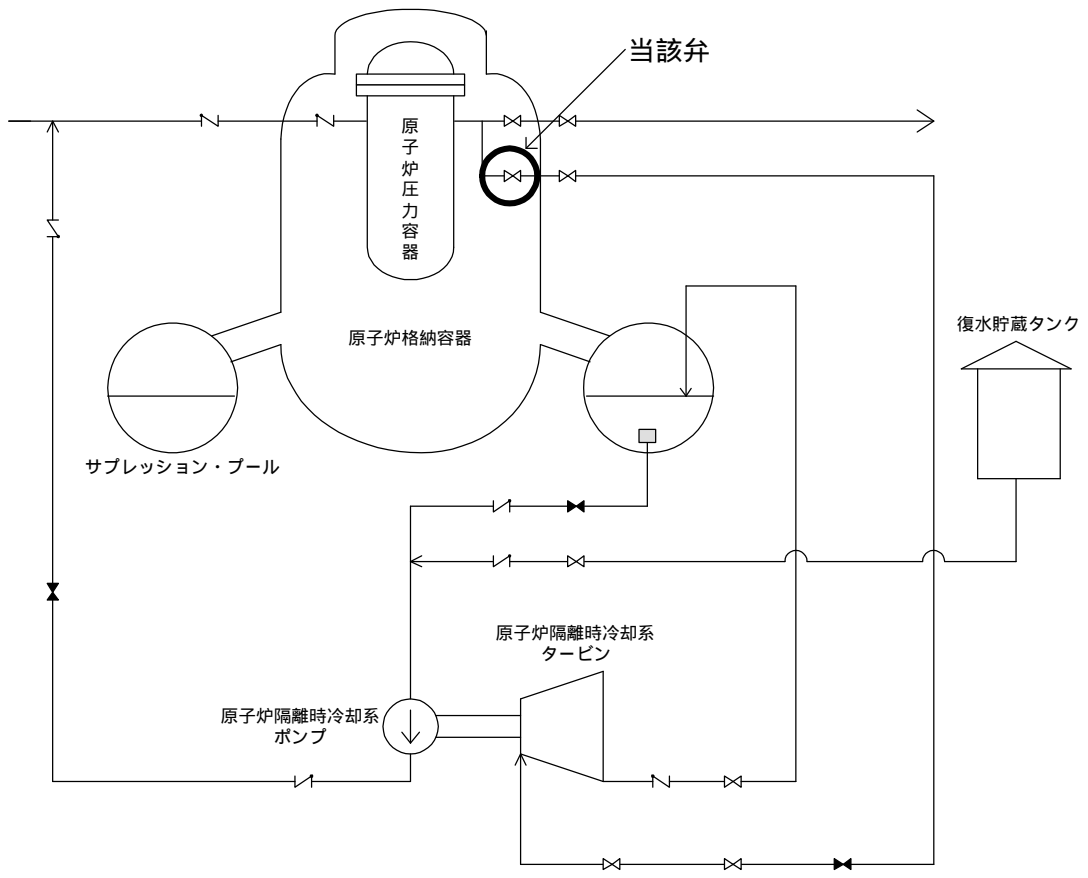
このため、同日14時10分に原子炉施設保安規定の運転上の制限を満足しない状態であると判断しました。そのため保安規定に基づく必要な措置を講じています。

なお、保安規定においては、10日以内に正常状態に復旧することが求められており、今後、原因の調査をしてまいります。

外部への放射能による影響はありません。

本事象は、石川県、志賀町及び富来町と締結している連絡基準に従い、当該自治体へ連絡しています。

以上



原子炉隔離時冷却系概略系統図