

9月9日発生 of 停電の原因と対策について

平成19年9月10日
北陸電力株式会社

昨日(9月9日)19時35分頃、新湊変電所(射水市本町)からの送電が停止し、下記のとおり、射水市の一部(旧新湊市街)、高岡市の一部(牧野地区)約10,200戸で約30秒間の停電が発生しました。

当該地域の皆さまには大変ご迷惑をおかけし、お詫び申し上げます。

記

1. 停電の状況

- | | |
|----------|-------------------------------|
| (1) 発生日時 | 9月9日(日) 19時35分頃 |
| (2) 停電戸数 | 約 10,200 戸 |
| (3) 停電地域 | 射水市の一部(旧新湊市街)
高岡市の一部(牧野地区) |
| (4) 復旧状況 | 30秒後に停電は全て復旧 |

2. 停電発生の原因

当日、新湊変電所の変圧器室の壁補修工事のため、仮設変圧器への切り替え作業を行い、その作業結果の確認試験を実施していたところ、試験回路の接続誤りにより変電所の遮断器が動作して停電したものです。

3. 今後の対応

今後は、このような停電を起こさないよう、作業前確認などを徹底し、再発防止に努めてまいります。

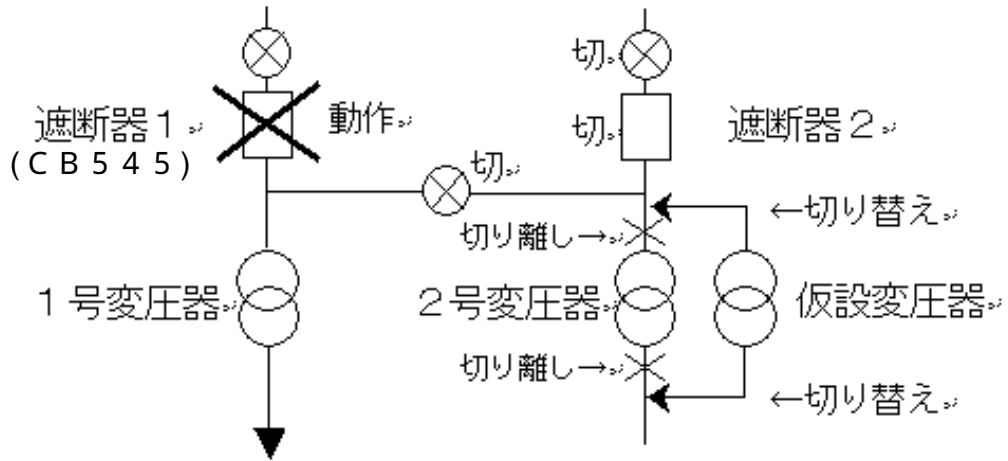
別紙：新湊変電所 概略図

お問合せ先

- ・一般のお客さま：お客さまサービスセンター 電話 0120-77-6453
- ・報道機関の方々：地域広報部報道チーム 電話 076-405-0110

以上

新湊変電所 概略図



2号変圧器から仮設変圧器への切り替え作業を行い、確認試験を実施していたところ、試験回路の接続誤りにより、遮断器1が動作して停電した。

